



# A!pe!

ZIMA 2011

[zima.alpetour.pl](http://zima.alpetour.pl)

*premium*  
*dojazd własny*

**50** lat  
grupy  
**alpetour**  
1961-2011





## Hotel Zamek Sonnenburg \*\*\*\* / St. Lorenzen



**ŚREDNIOWIECZNY LUKSUSOWY ZAMEK • BASEN I WELLNESS  
SZTUKA KULINARNA NA NAJWYŻSZYM POZIOMIE • PIĘKNE I DOGODNE POŁOŻENIE**

### HOTEL

Wyjątkowe miejsce dla spragnionych luksusu i potrafiących docenić urok tego historycznego obiektu. Komfortowy hotel, mieszczący się w budynkach średniowiecznego klasztoru, położony jest bajkowo na wzgórzu ze wspaniałym widokiem na otaczające Dolomity. Najznamienitsze ośrodki narciarskie regionu Dolomiti Superski są tu na wyciągnięcie ręki. Odległość do wyciągów w Kronplatz wynosi 4 km (Bruneck - kursuje hotelowy skibus). Po całym dniu wyczerpanego wysiłku na nartach goście mają możliwość doświadczyć luksusowego relaksu w hotelowej strefie wellness. Hotel szczyty się swoją bogatą historią, organizując cotygodniowe zwiedzanie zamku z przewodnikiem oraz degustację południowotyrolskich win. Doskonałym uzupełnieniem oferowanego serwisu jest wyjątkowa kuchnia obejmująca m.in. niedzielną 7-daniową uroczystą kolacją i słynny sobotni bufet deserowy.

Kategoria lokalna - 4\*\*\*\*

### POKOJE

Hotel dysponuje pokojami w różnym standardzie. Wszystkie posiadają łazienkę z WC i suszarką do włosów, telefon, telewizor, minibar oraz sejf.

### DO DYSPOZYCJI GOŚCI

bar, restauracja, sala kominkowa, biblioteka, kryty basen, strefa wellness z sauną, łaźnią parową i strefą wypoczynku, fitness, narciarnia, parking, winda

### WYŻYWIENIE

śniadanie w formie bufetu, wielodaniowa obiadokolacja z bufetem sałatkowym (w tym 1 x uroczysta kolacja 7-daniowa, 1 x słynny bufet deserowy), przekąska popołudniowa

1) Podana cena dotyczy pokoi w kategorii Economy.

2) Krótszy termin 02.01-08.01.2011 - cena zawiera 6 x nocleg

Pokoje jednoosobowe dostępne są tylko na zapytanie.

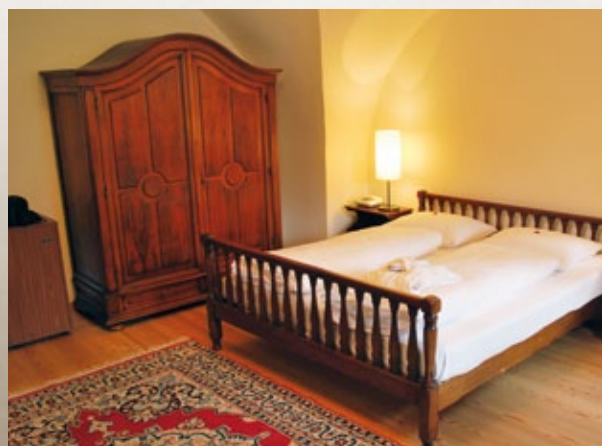
Zniżki dla dzieci obowiązują w pokoju z dwiema osobami dorosłymi.

| terminy                | osoba w pokoju 2-os. <sup>1)</sup> |
|------------------------|------------------------------------|
| 01.01-08.01.2011       | od 2399 PLN <sup>2)</sup>          |
| 08.01-15.01.2011       | od 2199 PLN                        |
| 15.01-22.01.2011       | od 2099 PLN                        |
| 22.01-29.01.2011       | od 2099 PLN                        |
| 29.01-05.02.2011       | od 2099 PLN                        |
| 05.02-12.02.2011       | od 2399 PLN                        |
| 12.02-19.02.2011       | od 2399 PLN                        |
| 19.02-26.02.2011       | od 2399 PLN                        |
| 26.02-05.03.2011       | od 2399 PLN                        |
| 12.03-19.03.2011       | od 2399 PLN                        |
| 19.03-26.03.2011       | od 2399 PLN                        |
| 26.03-02.04.2011       | od 2099 PLN                        |
| 02.04-09.04.2011       | od 2099 PLN                        |
| 3. i 4. osoba w pokoju | 0-6 lat:<br>cena wyjazdu = 49 PLN  |
|                        | 7-14 lat:<br>zniżka -1200 PLN      |
|                        | 15-18 lat:<br>zniżka -500 PLN      |



**Cena zawiera:**  
7 x nocleg, wyżywienie wg oferty, wstęp do strefy wellness, 1x degustacja wina, zwiedzanie zamku, opiekę rezydenta Alpe!, ubezpieczenie KL i NNW.

**Cena nie zawiera:**  
napojów do obiadokolacji.





## Club Hotel ACQUASERIA \*\*\*\* / Ponte di Legno



**FORMUŁA ALL INCLUSIVE HB • MINICLUB I ANIMACJE DLA DZIECI I DOROSŁYCH  
BASEN I WELLNESS • 200 M OD WYCIĄGÓW**

|                                    | Club Hotel Acquaseria 4****  |
|------------------------------------|--|
| terminy                            | osoba w pokoju 2-os. <sup>1)</sup>   |
| Alpe! FREE SKI<br>04.12-11.12.2010 | od 2499 PLN  |
| Alpe! FREE SKI<br>11.12-18.12.2010 | od 2499 PLN  |
| 18.12-25.12.2010                   | od 2499 PLN  |
| 25.12-01.01.2011                   | od 3899 PLN  |
| 01.01-08.01.2011                   | od 2499 PLN  |
| 08.01-15.01.2011                   | od 1999 PLN  |
| 15.01-22.01.2011                   | od 1999 PLN  |
| 22.01-29.01.2011                   | od 1999 PLN  |
| 29.01-05.02.2011                   | od 1999 PLN  |
| 05.02-12.02.2011                   | od 2499 PLN  |
| 12.02-19.02.2011                   | od 2499 PLN  |
| 19.02-26.02.2011                   | od 2799 PLN  |
| 26.02-05.03.2011                   | od 2799 PLN  |
| 05.03-12.03.2011                   | od 2799 PLN  |
| 12.03-19.03.2011                   | od 1999 PLN  |
| 19.03-26.03.2011                   | od 1999 PLN  |
| Alpe! FREE SKI<br>26.03-02.04.2011 | od 2799 PLN  |
| Alpe! FREE SKI<br>02.04-09.04.2011 | od 2499 PLN  |
| Alpe! FREE SKI<br>09.04-16.04.2011 | od 2499 PLN  |
| 3. i 4. osoba w pokoju             | 0-2 lat: cena wyjazdu = 99 PLN<br>3-7 lat: cena wyjazdu = 849 PLN<br>8-12 lat: cena wyjazdu = 1349 PLN<br>od 13 lat: zniżka -500 PLN |
| dopłata do pokoju 1-os.            | +0 PLN   |

### HOTEL

Komfortowy, nowo wybudowany (otwarcie 2010) hotel usytuowany jest blisko centrum, nieopodal zamku i wyciągów w urokliwym miasteczku Ponte di Legno. Wyciągi znajdują się w odległości ok. 200 m (Ponte di Legno - kursuje bezpłatny hotelowy skibus) i 11 km (Passo Tonale - połączenie gondolą). Ten atrakcyjny hotel oferuje gościom pełen komfort pobytu z formułą all inclusive HB i programem animacyjnym dla dzieci i dorosłych. Bezpłatny miniclub dla dzieci 3-12 lat działa w godzinach 09.00-12.00, 14-18.00 i 20.30-22.00 (prowadzony w języku włoskim, angielskim i niemieckim). Możliwa jest również opieka nad dzieckiem w porze lunchu (dodatkowo płatne na miejscu). Kategoria lokalna - 4\*\*\*\*

### POKOJE

Hotel posiada pokoje w kategoriach Standard, Junior Suite i Suite, urządzone w nowoczesnym stylu.

Pokoje Standard - o powierzchni ok. 16 m<sup>2</sup>, posiadają łazienkę z prysznicem i WC oraz suszarką do włosów, telewizor LCD, sejf, bezprzewodowy dostęp do internetu, mini bar. Możliwe dwie dostawki.

Pokoje Junior Suite - o powierzchni ok. 26-30 m<sup>2</sup>, posiadają aneks wypoczynkowy z sofą, przestronną łazienkę z prysznicem, wanną i WC, telewizor LCD, odtwarzacz DVD, konsolę PlayStation, bezprzewodowy dostęp do internetu, sejf, minibar, szlafrok i pantofle. Możliwe dwie dostawki.

Pokoje Suite - o powierzchni ok. 50 m<sup>2</sup>, posiadają dodatkowo salon ok. 25 m<sup>2</sup>. Możliwe dwie dostawki.

### DO DYSPOZYCJI GOŚCI

repcja, bar, restauracja, sala telewizyjna, salon z kominkiem, miniclub, pokój zabaw dla dzieci (konsole: PlayStation, Nintendo Wii), basen kryty, strefa wellness z sauną, łaźnią parową i siłownią, salon masażu (płatne), bezprzewodowy dostęp do internetu, narciarnia, parking, garaż (płatny)

### WYŻYWIENIE

śniadanie w formie bufetu, obiadokolacja w formie bufetu z napojami (napoje bezalkoholowe, lokalne piwo i wino) - w tym 1 x uroczysta kolacja, podwieczorek z ciastem dla dzieci, dla dorosłych - 3 x podwieczorek z ciastem, 3 x aperitif happy hour ze zniżką 50% na alkohole w barze, bezpłatne napoje bezalkoholowe z mini baru; możliwe pełne wyżywienie - dopłata na miejscu

### SKIPASS

W terminach FREE SKI skipass w cenie:  
04.12-11.12.2010 - 6 x Adamello Ski  
11.12-18.12.2010 - 6 x Superskirama  
26.03-02.04.2011 - 6 x Superskirama  
02.04-09.04.2011 - 6 x Superskirama  
09.04-16.04.2011 - 6 x Adamello Ski

<sup>1)</sup> Podane ceny dotyczą kategorii Standard. Pokoje Junior Suite i Suite dostępne są na zapytanie.

Pokoje jednoosobowe dostępne są tylko na zapytanie.

Zniżki dla dzieci obowiązują w pokoju z dwiema osobami dorosłymi.

### Cena zawiera:

Cena zawiera: 7 x nocleg, wyżywienie wg oferty, skipass (wyłącznie w terminach FREE SKI), 6 x wstęp do strefy wellness, ubezpieczenie KL i NNW.



## Schlosshotel & Club Dolomiti \*\*\*\* / Canazei



**HISTORYCZNY BUDYNEK • PROGRAM ANIMACYJNY • WELLNESS • 150 M OD WYCIĄGU**

### HOTEL

Komfortowy, historyczny hotel zbudowany w 1909 r. w imponującym stylu Habsburskim, położony jest w centrum atrakcyjnej miejscowości Canazei. Odległość do wyciągów wynosi tylko 150 m (bezpośrednie połączenie z Sella Ronda). Przystanek bezpłatnego skibusa znajduje się przy samym hotelu. W pobliżu znajdują się sklepy, restauracje oraz basen publiczny. Hotel należy do sieci Union Hotels - oferujących program atrakcji towarzyszących dla dorosłych i miniclub dla dzieci (4-12 lat) w hotelu i obiektach zrzeszonych w programie (dodatkowo płatne). Wspaniale wnętrza w stylu cesarskich rezydencji sprzyjają relaksowi i odpoczynkowi po ciężkim wysiłku fizycznym. Kategoria lokalna - 4\*\*\*\*

### POKOJE

Pokoje typu Classic, o powierzchni 16-22 m<sup>2</sup>, posiadają łazienkę z WC i suszarką do włosów, minibar, sejf, telewizor, dostęp do internetu, telefon, w części również balkon. Możliwe dwie dostawki.

### DO DYSPOZYCJI GOŚCI

bar, kawiarnia, restauracja, sala telewizyjna, salon, kącik internetowy (płatny), strefa wellness z sauną, łaźnią parową, jacuzzi, przyrządami fitness (płatna), solarium (płatne), salon masażu (płatne), pokój gier, pokój zabaw dla dzieci, narciarnia, parking, garaż (płatny), winda

### WYŻYWIENIE

śniadanie w formie bufetu, 3-daniowa obiadokolacja (menu do wyboru)

1) Termin 19.12-26.12.2010

2) Termin 02.01-09.01.2011

3) Króczy termin 09.01-15.01.2011 - cena zawiera 6 x nocleg.

Pokoje jednoosobowe dostępne są tylko na zapytanie.

Zniżki dla dzieci obowiązują w pokoju z dwiema osobami dorosłymi.

|                         | Schlosshotel & Club Dolomiti 4****   |
|-------------------------|--|
| terminy                 | osoba w pokoju 2-os.   |
| 18.12-25.12.2010        | 2299 PLN <sup>1)</sup>   |
| 01.01-08.01.2011        | 3099 PLN <sup>2)</sup>   |
| 08.01-15.01.2011        | 1999 PLN <sup>3)</sup>   |
| 15.01-22.01.2011        | 2299 PLN   |
| 22.01-29.01.2011        | 2299 PLN   |
| 29.01-05.02.2011        | 2299 PLN   |
| 05.02-12.02.2011        | 2899 PLN   |
| 12.02-19.02.2011        | 3099 PLN   |
| 19.02-26.02.2011        | 3099 PLN   |
| 26.02-05.03.2011        | 3099 PLN   |
| 05.03-12.03.2011        | 3099 PLN   |
| 12.03-19.03.2011        | 2299 PLN   |
| 3. i 4. osoba w pokoju  | 0-3 lat:<br>cena wyjazdu = 499 PLN<br>od 4 lat:<br>cena wyjazdu = 1199 PLN |
| dopłata do pokoju 1-os. | +350 PLN   |



**Cena zawiera:**  
7 x nocleg, wyżywienie wg oferty, ubezpieczenie KL i NNW.

**Cena nie zawiera:**  
napojów do obiadokolacji, wstępu do wellness.





## Hotel KOHLERHOF \*\*\*\* / Fügen



**BASEN I ATRAKCYJNA STREFA WELLNESS • PRZY STACJI WYCIĄGU**

| Hotel Kohlerhof 4****   |                                    |
|-------------------------|------------------------------------|
| terminy                 | osoba w pokoju 2-os. <sup>1)</sup> |
| 18.12-25.12.2010        | od 2899 PLN                        |
| 02.01-08.01.2011        | od 2999 PLN <sup>2)</sup>          |
| 08.01-15.01.2011        | od 2399 PLN                        |
| 15.01-22.01.2011        | od 2399 PLN                        |
| 22.01-29.01.2011        | od 2399 PLN                        |
| 29.01-05.02.2011        | od 2399 PLN                        |
| 05.02-12.02.2011        | od 2399 PLN                        |
| 12.02-19.02.2011        | od 2999 PLN                        |
| 19.02-26.02.2011        | od 3099 PLN                        |
| 26.02-05.03.2011        | od 2999 PLN                        |
| 05.03-12.03.2011        | od 3099 PLN                        |
| 12.03-19.03.2011        | od 2399 PLN                        |
| 19.03-26.03.2011        | od 2399 PLN                        |
| 26.03-02.04.2011        | od 2399 PLN                        |
| 3. i 4. osoba w pokoju  | 0-5 lat:<br>cena wyjazdu = 99 PLN  |
|                         | 6-12 lat:<br>zniżka -1200 PLN      |
|                         | od 13 lat:<br>zniżka -700 PLN      |
| dopłata do pokoju 1-os. | +450 PLN                           |

1) Podane ceny dotyczą pokoi w kategorii Standard. Pokoje typu Panorama dostępne są na zapytanie.

2) Krótszy termin 02.01-08.01.2011 - cena zawiera 6 x nocleg.  
Pokoje jednoosobowe dostępne są tylko na zapytanie.  
Zniżki dla dzieci obowiązują w pokoju z dwiema osobami dorosłymi.



### HOTEL

Hotel Kohlerhof jest pięknie położony w sercu regionu wypoczynkowego Fügen w dolinie Zillertal. Z jego okien roztacza się wspaniała panorama górskich szczytów. Doskonała lokalizacja tego eleganckiego 4-gwiazdkowego hotelu przy samej stacji gondoli Spieljoch w ośrodku Ski Optimal Hochzillertal i w odległości zaledwie 500 m od centrum miejscowości umożliwia, korzystanie z uroków zimowego wypoczynku z atrakcjami „na wyciągnięcie ręki”. Obiekt składa się z dwóch budynków połączonych podziemnym przejściem oraz z położonej 300 m dalej rezydencji z apartamentami. Każdy pełnopłatny gość otrzymuje dodatkowo voucher o wartości 15 EUR oraz zniżkę 10% na dodatkowe usługi w centrum piękności. Kategoria lokalna - 4\*\*\*\*

### POKOJE

Pokoje typu Standard - o powierzchni ok. 25 m<sup>2</sup>, posiadają łazienkę z WC i suszarką do włosów, telefon, telewizor, radio, dostęp do internetu, balkon. Możliwe dwie dostawki.

Pokoje Panorama - o powierzchni ok. 35 m<sup>2</sup>, posiadają dodatkowo wspaniałe widoki na Alpy Zillertalskie. Możliwe dwie dostawki.

### DO DYSPOZYCJI GOŚCI

recepcja, lobby, bar, restauracja, basen (powierzchnia 101 m<sup>2</sup>), atrakcyjny wellness o powierzchni 800 m<sup>2</sup> z natryskami wrażeń, łaźnią parową, saunami, grotą skalną z podgrzewanymi siedziskami i lodem, kabiną podcierwieni, basenikiem Kneippa do stóp, strefą relaksu, basenem zewnętrznym z hydro-masażem, strefami relaksu, kąciakiem herbacianym, solarium (płatne), internet (płatny), bilard, automaty do gry (płatne), sejf, parking, winda

### WYŻYWIENIE

śniadanie w formie bufetu z kąciakiem produktów ekologicznych, przekąska popołudniowa, 5-daniowa obiadokolacja (menu do wyboru) z bufetem sałatkowym, napoje bezalkoholowe w strefie wellness



#### Cena zawiera:

7 x nocleg, wyżywienie wg oferty, wstęp do strefy wellness, ubezpieczenie KL i NNW.

#### Cena nie zawiera:

napojów do obiadokolacji.

Premium

Więcej informacji:  
• katalog główny Alpe! Zima 2011 (str. 72-75)  
• zima.alpetour.pl



## Hotel GLETSCHERBLICK \*\*\*\* / St. Leonhard



### WELLNESS • PRZY SAMYM LODOWCU

#### HOTEL

Luksusowy hotel położony jest w zacisznym miejscu na samym końcu doliny Pitztal, tuż przy lodowcu. Od wyciągu Gletscher Express dzieli go jedynie 300 m - przystanek bezpłatnego skibusa znajduje się tuż przy hotelu. Hotel oferuje doskonałe warunki dla relaksu w bogatym centrum wellness, wspaniałe widoki na góry i świetną kuchnię.  
Kategoria lokalna - 4\*\*\*\*

#### POKOJE

Przestronne pokoje mają powierzchnię ok. 30 m<sup>2</sup>, posiadają łazienkę z suszarką do włosów, oddzielne WC, telewizor, radio, balkon, oraz płaszcze kąpielowe na czas pobytu. Możliwość jednej dostawki.

#### DO DYSPOZYCJI GOŚCI

repcja, bar, restauracja, lobby z kominkiem, wellness z sauną, eukaliptusową łaźnią parową, łaźnią tyrolską, jacuzzi, strefą wypoczynku z kominkiem i kąciek herbacianym, sala fitness, salon masażu (płatny), narciarnia

#### WYŻYWIENIE

śniadanie w formie bufetu z kącikiem produktów ekologicznych i bufetem herbacianym, przekąska popołudniowa, 4-daniowa obiadokolacja (menu do wyboru - kolacje tematyczne)

Pokoje jednoosobowe dostępne są tylko na zapytanie.  
Zniżki dla dzieci obowiązują w pokoju z dwiema osobami dorosłymi.

| Hotel Gletscherblick 4**** |                                 |
|----------------------------|---------------------------------|
| terminy                    | osoba w pokoju 2-os.            |
| 23.10-30.10.2010           | 1699 PLN                        |
| 30.10-06.11.2010           | 1699 PLN                        |
| 06.11-13.11.2010           | 1699 PLN                        |
| 13.11-20.11.2010           | 1699 PLN                        |
| 26.03-02.04.2011           | 1699 PLN                        |
| 02.04-09.04.2011           | 1699 PLN                        |
| 09.04-16.04.2011           | 1699 PLN                        |
| 3. i 4. osoba w pokoju     | 0-4 lat: cena wyjazdu = 99 PLN  |
|                            | 5-9 lat: cena wyjazdu = 999 PLN |
|                            | 10-12 lat: zniżka -550 PLN      |
|                            | 13-15 lat: zniżka -350 PLN      |
| dopłata do pokoju 1-os.    | +500 PLN                        |



#### Cena zawiera:

7 x nocleg, wyżywienie wg oferty, wstęp do strefy wellness, ubezpieczenie KL i NNW.

#### Cena nie zawiera:

napojów do obiadokolacji, podatku lokalnego (1,50 EUR/os./dzień) - płatnego na miejscu.



## Hotel KAPRUNERHOF \*\*\*\* / Kaprun



### WELLNESS • CENTRUM KAPRUN

| terminy                            | Hotel Kaprunerhof<br>4****<br>osoba w pokoju 2-os. <sup>1)</sup> |
|------------------------------------|--|
| 30.10-06.11.2010                   | od 2099 PLN  |
| 06.11-13.11.2010                   | od 2099 PLN  |
| 13.11-20.11.2010                   | od 2099 PLN  |
| 20.11-27.11.2010                   | od 2099 PLN  |
| 27.11-04.12.2010                   | od 2099 PLN  |
| 04.12-11.12.2010                   | od 2099 PLN  |
| 11.12-18.12.2010                   | od 2099 PLN  |
| 01.01-08.01.2011                   | od 2199 PLN <sup>2)</sup>  |
| 08.01-15.01.2011                   | od 2099 PLN  |
| 15.01-22.01.2011                   | od 2099 PLN  |
| 22.01-29.01.2011                   | od 2599 PLN  |
| 29.01-05.02.2011                   | od 2599 PLN  |
| 05.02-12.02.2011                   | od 2799 PLN  |
| 12.02-19.02.2011                   | od 2799 PLN  |
| 19.02-26.02.2011                   | od 2799 PLN  |
| 26.02-05.03.2011                   | od 2599 PLN  |
| 05.03-12.03.2011                   | od 3099 PLN  |
| 12.03-19.03.2011                   | od 2599 PLN  |
| 19.03-26.03.2011                   | od 2599 PLN  |
| 26.03-02.04.2011                   | od 2099 PLN  |
| 02.04-09.04.2011                   | od 2099 PLN  |
| 09.04-16.04.2011                   | od 2099 PLN  |
| 16.04-23.04.2011                   | od 2599 PLN  |
| 23.04-30.04.2011                   | od 2599 PLN  |
| <b>dopłata<br/>do pokoju 1-os.</b> | <b>+850 PLN</b>  |

1) Podane ceny dotyczą pokoi w kategorii Standard. Rezerwacja pokoju Junior Suite możliwa na zapytanie.

2) Krótszy termin 02.01-08.01.2011 - cena zawiera 6 x nocleg. Pokoje jednoosobowe dostępne są tylko na zapytanie.

#### HOTEL

Hotel jest położony w centralnej, ale zarazem spokojnej części Kaprun, nieopodal znajdują się sklepy i restauracje. Odległość do wyciągów wynosi 600 m (Maiskogel) i 9 km do Zell am See - bezpłatny skibus zatrzymuje się 300 m od hotelu. W godz. 09.00-10.00 hotel oferuje również gościom własny transport na stoki. Hotel został niedawno odnowiony, oferuje wysoki komfort pobytu i miłą, rodzinną atmosferę. Kategoria lokalna - 4\*\*\*\*

#### POKOJE

Pokoje typu Standard - o powierzchni ok. 20 m<sup>2</sup>, posiadają łazienkę z WC i suszarką do włosów, telefon, telewizor, radio, podłączenie do internetu, sejf, płaszcz i pantofle kąpielowe, balkon.  
Pokoje Junior Suite - o powierzchni ok. 35 m<sup>2</sup>, posiadają osobną sypialnię i salon z rozkładaną sofą, łazienkę z WC i suszarką do włosów, telefon, telewizor, radio, podłączenie do internetu, sejf, płaszcz i pantofle kąpielowe, balkon. Możliwe dwie dostawki.

#### DO DYSPOZYCJI GOŚCI

repcja, bar, restauracja, salon, ogród zimowy, sala telewizyjna, kącik internetowy z bezprzewodowym dostępem do internetu, pokój zabaw dla dzieci, wellness z sauną panoramiczną, bio-sauną, jacuzzi, łaźnią solankową, strefą wypoczynku z podgrzewanymi łóżkami wodnymi, narciarnia, winda, parking

#### WYŻYWIENIE

śniadanie w formie bufetu z kąciem produktów ekologicznych, przekąska popołudniowa (15.00-17.00), 4-daniowa obiadowa kolacja (menu do wyboru) z bufetem sałatkowym na zmianę z bufetem tematycznym (w tym 1 x uroczysta kolacja, 1 x bufet z przekąskami i deserami)



**Cena zawiera:**  
7 x nocleg, wyżywienie wg oferty, wstęp do strefy wellness, ubezpieczenie KL i NNW.

**Cena nie zawiera:**  
napojów do obiadowej kolacji.

*Premium*

Więcej informacji:  
• katalog główny Alpe! Zima 2011 (str. 86-90)  
• zima.alpetour.pl

# Zapraszamy do zapoznania się z katalogiem głównym ALPE! ZIMA 2011



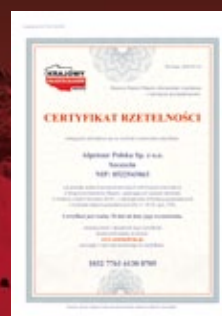
Zaświadczenie nr 34/08 Marszałka Województwa Zachodniopomorskiego o wpisie do **Rejestru Organizatorów Turystyki i Pośredników Turystycznych**



**Gwarancja ubezpieczeniowa** turystyczna Signal Iduna Polska Towarzystwo Ubezpieczeń SA



Jesteśmy członkiem **Polskiej Izby Turystyki**



Jesteśmy uczestnikiem programu **Rzetelna Firma**



**Alpetour Polska Sp. z o.o.**  
ul. Wilków Morskich 9, 71-063 Szczecin  
tel. (91) 484 2000 fax (91) 484 2100  
NIP 852-254-30-63 REGON 320575069  
KRS 0000315420 KAP. ZAKŁ. 50 000 PLN

**info@alpetour.pl**  
**www.alpetour.pl**

**Sąd Rejonowy Szczecin - Centrum w Szczecinie, XIII Wydział Gospodarczy Krajowego Rejestru Sądowego**  
Wpis do Rejestru Organizatorów i Pośredników Turystycznych **prowadzonego przez Marszałka Województwa Zachodniopomorskiego nr 34/08**